

Министерство градостроительной деятельности и развития агломераций  
Нижегородской области

ПРИКАЗ  
от 28.12.2022 № 07-02-03/144

**Об утверждении документации по внесению изменений в проект  
межевания территории в границах улиц Малая Покровская, Заломова,  
набережной имени Федоровского, улицы Ильинская в Нижегородском  
районе города Нижнего Новгорода**

В соответствии со статьями 8<sup>2</sup>, 41, 41<sup>1</sup>, 43, 46 Градостроительного кодекса Российской Федерации, пунктом 3 статьи 2<sup>1</sup> Закона Нижегородской области от 23 декабря 2014 г. № 197-З «О перераспределении отдельных полномочий между органами местного самоуправления муниципальных образований Нижегородской области и органами государственной власти Нижегородской области», пунктом 3.1.10 Положения о министерстве градостроительной деятельности и развития агломераций Нижегородской области, утвержденного постановлением Правительства Нижегородской области от 16 апреля 2020 г. № 308, на основании приказа министерства градостроительной деятельности и развития агломераций Нижегородской области от 15 февраля 2022 г. № 07-02-02/17 «О подготовке документации по внесению изменений в проект межевания территории в границах улиц Малая Покровская, Заломова, набережной имени Федоровского, улицы Ильинская в Нижегородском районе города Нижнего Новгорода», с учетом протокола общественных обсуждений от 6 декабря 2022 г. и заключения о результатах общественных обсуждений от 6 декабря 2022 г.

п р и к а з ы в а ю:

1. Утвердить прилагаемую документацию по внесению изменений в проект межевания территории в границах улиц Малая Покровская, Заломова, набережной имени Федоровского, улицы Ильинская в Нижегородском районе города Нижнего Новгорода, утвержденный постановлением главы администрации города Нижнего Новгорода от 25 сентября 2009 г. № 5061.

2. Направить в течение четырех дней со дня утверждения документацию по внесению изменений в проект межевания территории в границах улиц Малая Покровская, Заломова, набережной имени Федоровского, улицы Ильинская в Нижегородском районе города Нижнего Новгорода главе города Нижнего Новгорода.

3. Разместить настоящий приказ на официальном сайте министерства градостроительной деятельности и развития агломераций Нижегородской области в информационно-телекоммуникационной сети «Интернет».

И.о. министра

С.Г. Попов

УТВЕРЖДЕНА  
приказом министерства градостроительной  
деятельности и развития агломераций  
Нижегородской области  
от 28 декабря 2022 г. № 07-02-03/144

**Документация по внесению изменений в проект межевания территории в границах улиц Малая Покровская, Заломова, набережной имени Федоровского, улицы Ильинская в Нижегородском районе города Нижнего Новгорода**

Документация по внесению изменений в проект межевания территории в границах улиц Малая Покровская, Заломова, набережной имени Федоровского, улицы Ильинская в Нижегородском районе города Нижнего Новгорода разработана на основании приказа министерства градостроительной деятельности и развития агломераций Нижегородской области от 15 февраля 2022 г. № 07-02-02/17 «О подготовке документации по внесению изменений в проект межевания территории в границах улиц Малая Покровская, Заломова, набережной имени Федоровского, улицы Ильинская в Нижегородском районе города Нижнего Новгорода» в целях определения местоположения границ земельных участков, занимаемых объектами недвижимого имущества (трансформаторная подстанция и гараж, склад), расположенными по адресу: Нижегородская область, г. Нижний Новгород, Нижегородский район, ул. Гоголя, д.9.

**I. Перечень и сведения о площади образуемых земельных участков, в том числе возможные способы их образования. Вид разрешенного использования образуемых земельных участков.**

Проектом предусматривается образование следующих земельных участков:

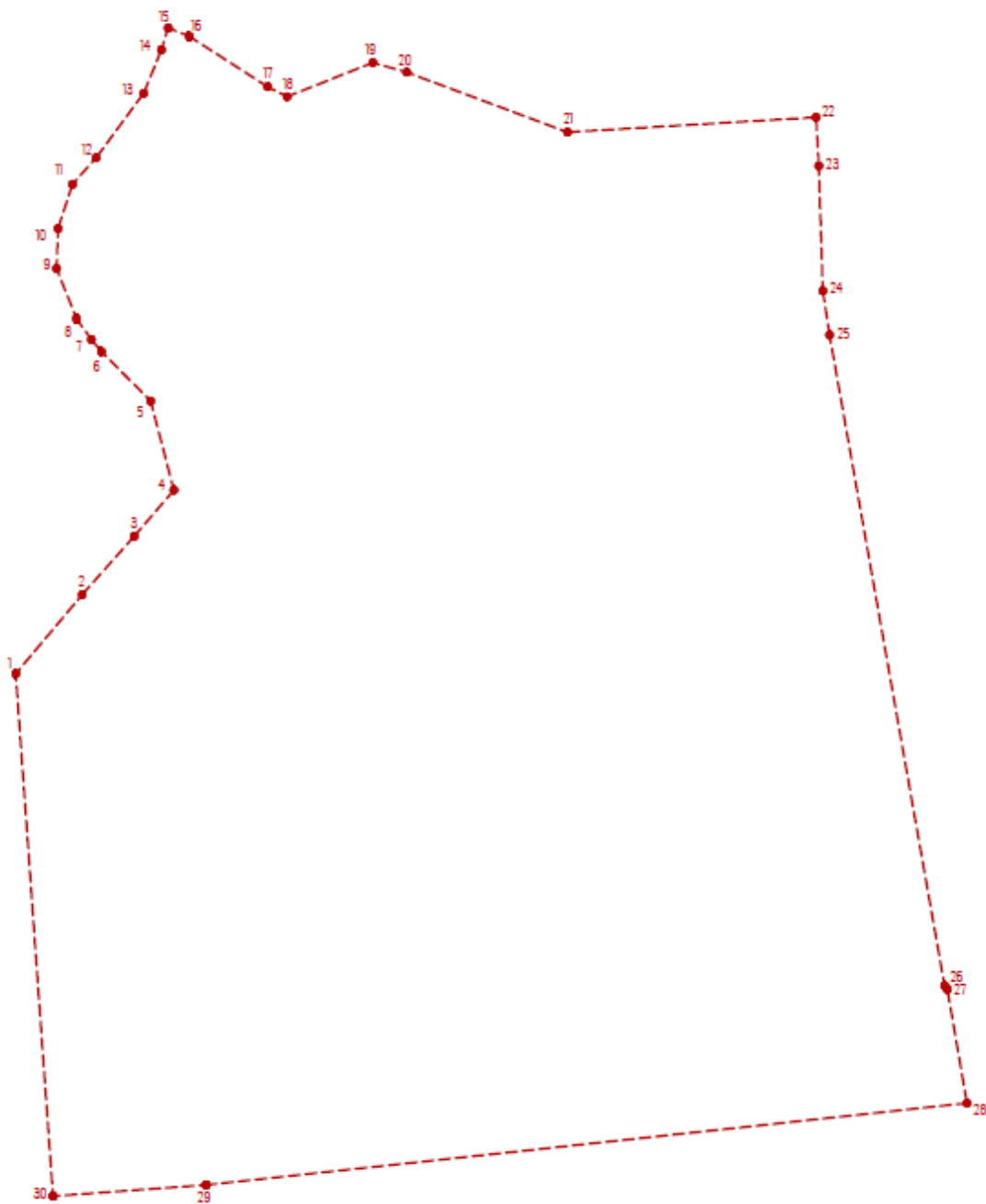
| Условный номер образуемого земельного участка | Вид разрешенного использования образуемого земельного участка | Площадь образуемого земельного участка, кв. м. | Способ образования земельного участка  |
|---|---|--|--|
| 1   | Служебные гаражи, склад                                       | 310  | Раздел земельного участка с кадастровым номером 52:18:0060041:24, сохраняемого в измененных границах |
| 2   | Коммунальное обслуживание                                     | 57   | Раздел земельного участка с кадастровым номером 52:18:0060041:24, сохраняемого в измененных границах |

**II. Перечень и сведения о площади образуемых земельных участков, которые будут отнесены к территориям общего пользования или**

**имуществу общего пользования, в том числе в отношении которых предполагаются резервирование и (или) изъятие для государственных или муниципальных нужд.**

Проектом не предусмотрено образование земельных участков, которые будут отнесены к территориям общего пользования или имуществу общего пользования, в том числе в отношении которых предполагаются резервирование и (или) изъятие для государственных или муниципальных нужд.

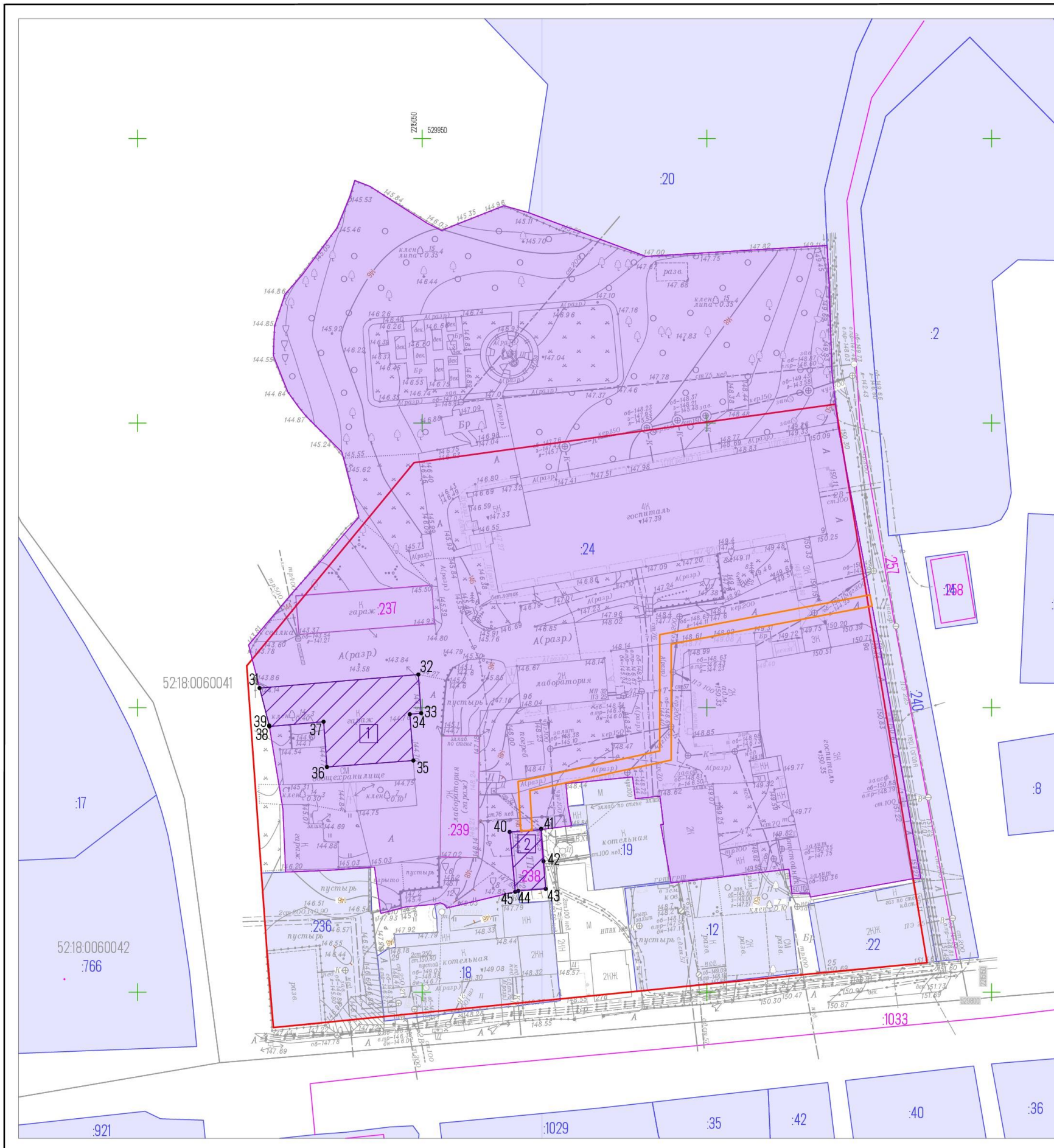
**III. Сведения о границах территории, в отношении которой утвержден проект межевания, содержащие перечень координат характерных точек этих границ в системе координат.**



Перечень координат характерных точек границ территории, в отношении которой утвержден проект межевания (система координат – МСК-52):

| Обозначение<br>характерных<br>точек | Координаты, м |            |
|-------------------------------------|---------------|------------|
|                                     | X             | Y          |
| 1                                   | 529859,98     | 2215018,64 |
| 2                                   | 529870,11     | 2215027,15 |
| 3                                   | 529877,57     | 2215033,79 |
| 4                                   | 529883,48     | 2215038,88 |
| 5                                   | 529894,89     | 2215035,90 |
| 6                                   | 529901,21     | 2215029,60 |
| 7                                   | 529902,75     | 2215028,33 |
| 8                                   | 529905,43     | 2215026,41 |
| 9                                   | 529911,85     | 2215023,86 |
| 10                                  | 529916,98     | 2215024,05 |
| 11                                  | 529922,64     | 2215025,90 |
| 12                                  | 529926,01     | 2215028,91 |
| 13                                  | 529934,28     | 2215035,02 |
| 14                                  | 529939,84     | 2215037,28 |
| 15                                  | 529942,64     | 2215038,15 |
| 16                                  | 529941,59     | 2215040,82 |
| 17                                  | 529935,11     | 2215050,88 |
| 18                                  | 529933,84     | 2215053,37 |
| 19                                  | 529938,20     | 2215064,34 |
| 20                                  | 529936,97     | 2215068,69 |
| 21                                  | 529929,30     | 2215089,27 |
| 22                                  | 529931,20     | 2215121,10 |
| 23                                  | 529924,98     | 2215121,45 |
| 24                                  | 529908,98     | 2215121,96 |
| 25                                  | 529903,34     | 2215122,83 |
| 26                                  | 529820,05     | 2215137,55 |
| 27                                  | 529819,57     | 2215137,90 |
| 28                                  | 529805,01     | 2215140,42 |
| 29                                  | 529794,54     | 2215043,01 |
| 30                                  | 529793,10     | 2215023,40 |

IV. Чертеж межевания территории.



| Экспликация образуемых земельных участков     |   |  |   |  |
|---|---|--|---|--|
| Условный номер образуемого земельного участка | Вид разрешенного использования образуемого земельного участка | Площадь образуемого земельного участка, м2 | Способ образования земельного участка   | Площадь изменяемого земельного участка, м2 |
| 1   | служебные гаражи, склад (код - 49, 69)                        | 310  | образуется путем раздела земельного участка с кадастровым номером 52:18:006004124, сохраняемого в измененных границах | 10842                                      |
| 2   | коммунальное облуживание (код - 31)                           | 57   | образуется путем раздела земельного участка с кадастровым номером 52:18:006004124, сохраняемого в измененных границах |  |

Условные обозначения:

- границы исходного земельного участка с кадастровым номером 52:18:006004124, сохраняемого в измененных границах
- земельные участки, учтенные в Едином государственном реестре недвижимости
- граница и номер кадастрового квартала
- объекты капитального строительства, учтенные в Едином государственном реестре недвижимости
- образуемые земельные участки
- характерная точка границы образуемого земельного участка
- красные линии
- граница устанавливаемой зоны обременений в целях обеспечения доступа (прохода/проезда) через земельный участок с кадастровым номером 52:18:006004124 к образуемому земельному участку с условным номером 2

Примечание:

1. Выполнено на основе инженерных изысканий для подготовки проекта межевания территории, выполненных в июне 2022 года и Градсправки № 91/22 от 12.07.2022
2. Система координат МСК-52, система высот Балтийская, 1977г., высота сечения рельефа 0,5м

| Изм.             |               |       |        |         | 074-2022-ПМТ-ОС   |                             |  |  |
|------------------|---------------|-------|--------|---------|---|-----------------------------|--|--|
|                  |               |       |        |         | Документация по внесению изменений в проект межевания территории в границах улиц Малая Покровская, Заломова, набережной имени Федоровского, улицы Ильинская в Нижегородском районе города Нижнего Новгорода |                             |  |  |
| Изм.             | Исполн.       | Листы | № док. | Подпись | Дата  |                             |  |  |
| Исх. нач. отдела | Серединь О.В. |       |        |         |   | Утверждаемая часть          | Студия   |  |
| Вед. специалист  | Андреева Ю.С. |       |        |         |   | ПМТ                         | Лист   |  |
|                  |               |       |        |         |   |                             | Листов   |  |
|                  |               |       |        |         |   | 1                           | 1  |  |
|                  |               |       |        |         |   | Чертеж межевания территории | ГБУ НО "Институт развития агломерации Нижегородской области" |  |
|                  |               |       |        |         |   | М 1500                      |  |  |